

FILMS DÉBATS ANIMATIONS

CYCLE **ÉCOLOGIE** ET **MODE DE VIE**

12 ÈME ÉDITION - 2018



DINAN

14-27

EMERAUDE CINÉMAS

MARS

Assise au coin du feu, je médite sur cette douzième édition du cycle Écologie & Mode de Vie.

Nous avons fait 4383 fois le tour du soleil, assisté à près de 150 lunaisons, avons été émerveillé par 12 printemps depuis cette première fois, au printemps 2007, où Claude Lagrée a lancé le « cycle écolo' », rendez-vous devenu annuel.

Commencé modestement avec 5 films, non pas par manque d'ambition mais par manque de propositions, plus de 10 ans plus tard, le paysage a bien changé.

Que la sphère cinématographique prenne désormais part à la mise en lumière des « héros du quotidien » ou que les initiatives locales se soient plus largement développées, un constat s'impose : les innovations se multiplient de par le monde, ici & là-bas, en ville & à la campagne, maintenant & demain.

On peut alors se demander si l'on a atteint un certain accomplissement, si un cycle trouve son achèvement ? Cette quinzaine c'est aussi ça, créer un espace hors du temps où l'on se pose avec soi, où on rencontre l'autre. Un moment où on fait le point sur le bien-vivre, sur la recherche perpétuelle du bonheur. Un temps où on explore nos paysages intérieurs.

C'est encore avec un plaisir gourmand que je souhaite partager avec vous cette nouvelle sélection de films. Au menu, une pincée de terre, une goutte de mer, une farandole de paysages, une bonne dose de souveraineté alimentaire, un soupçon de politique & un brin de folie ! De nombreux temps forts viennent compléter cette dégustation : la venue de Dominique Marchais pour l'avant-première de son film NUL HOMME N'EST UNE ILE (Soirée d'ouverture), l'avant-première de NOUS, TIKOPIA en présence de notre ami Corto Fajal, la venue exceptionnelle de Gilles Perret pour son INSOUJIS ou encore deux rendez-vous dans le cadre de la Semaine Pour Les Alternatives Aux Pesticides en partenariat avec Cœur Émeraude & Dinan Agglomération. Il ne me reste plus qu'à vous souhaiter de belles découvertes...

Ilona Weinans pour Émeraude Cinémas

Tous les films sont à 5€ sauf L'ÉTRANGE FORÊT DE JOSEPHINE ET BERT & WILLY ET LES GARDIENS DU LAC à 3,50€

LE MONDE TOUT COURT & GRAINES DE VOYOU : Entrée Libre

COMMENT GÉRER SES ÉMOTIONS ? 10€ tarif plein / 6,50€ tarif étudiant
18, 19 & 20 mars : Pour le Printemps du Cinéma, tous les films sont à 4€



ÉMERAUDE CINÉMAS REMERCIE CHALEUREUSEMENT SES PARTENAIRES



Dans le prolongement des actions menées au jardin partagé et dans le cadre de la semaine des alternatives aux pesticides, l'Entrez-là Café de TRELAT vous donne rendez-vous :

TOUS AU JARDIN « VIVANT »

le samedi 31 mars 2018 de 10H00 à 13H



Atelier 1 :

Les Mordus de la pomme vous proposeront des démonstrations de greffage.

Il sera possible d'emporter quelques exemplaires greffés lors de la présentation.



Atelier 2 :

Daniel Quaglia « L'abeille curiosolite » présentera son métier d'apiculteur et de sélectionneur d'abeilles ainsi que ses ruches pédagogiques.

Atelier 3 :

Des bénévoles de l'association Très la Vie animeront un atelier de montage de bacs à aromatiques et de légumes à but pédagogique.

L'intention est de créer du lien entre le café et les activités au jardin partagé. Un partenariat est en place avec les enseignants de l'école primaire de Trélat dans le cadre de leur projet avec les élèves, animé par La Maison de la Rance, projet qui s'intitule « le jardin m'a dit ».

Visite et échanges autour du jardin sur sol vivant et accueil des auxiliaires.

Possibilité de déguster d'excellentes galettes sur place.





**AVANT-PREMIÈRE
EN PRÉSENCE DU RÉALISATEUR**

12^e CYCLE ÉCOLOGIE ET MODE DE VIE - Dinan - Mars 2018

NUL HOMME N'EST UNE ÎLE

De Dominique Marchais

Durée : 1h 36min

Genre : Documentaire

Nationalité : Français

« Chaque homme est un morceau du continent, une partie de l'ensemble. » *Nul Homme n'est une île* est un voyage en Europe, de la Méditerranée aux Alpes, où l'on découvre des hommes et des femmes qui travaillent à faire vivre localement l'esprit de la démocratie et à produire le paysage du bon gouvernement. Des agriculteurs de la coopérative le Galline Felici en Sicile aux architectes, artisans et élus des Alpes suisses et du Voralberg en Autriche, tous font de la politique à partir de leur travail et se pensent un destin commun. Le local serait-il le dernier territoire de l'utopie ?

**Mercredi 14 mars à 20h30 – Soirée
d'ouverture**

Ancien critique de cinéma aux Inrockuptibles, Dominique Marchais a réalisé *Lenz Échappé* en 2003, court-métrage librement adapté de la nouvelle de Georg Büchner.

Depuis plusieurs années, il travaille sur les relations entre paysage et politique à travers la forme du cinéma documentaire. Le *Temps des Grâces*, état des lieux sur la modernisation agricole, constitue le volet « histoire » d'un travail sur la France rurale contemporaine dont *La Ligne de Partage Des Eaux*, en s'inscrivant dans le bassin versant de la Loire pour dépeindre un certain état du paysage français, est le volet « géographique ». Son nouveau long-métrage, une forme de réponse à son précédent film, s'interroge sur la manière dont un paysage est produit et par quels acteurs. Le paysage devient ainsi une question éminemment politique. En allant d'un collectif et d'un paysage à l'autre, *Nul Homme n'est une île* nous laisse entrevoir la gouvernance de demain, fondée sur la conviction que l'intelligence collective existe, que l'interdisciplinaire et la souplesse intellectuelle sont possibles.



**EN PRÉSENCE
DE JÉRÔME MAISON
& EMMANUELLE SULTAN**

KRILL, LE SECRET DE LA BANQUISE

Réalisé par David Sington

Images : Jérôme Maison

Durée : 1h27

Genre : Documentaire

Nationalité : Français

Le krill, petite crevette et espèce la plus abondante de la planète, est le maillon clé de la chaîne alimentaire de l'océan austral. Toute la vie en Antarctique en dépend. Depuis trente ans, ses effectifs déclinent dramatiquement et l'ensemble des êtres vivants du continent blanc, qui s'en nourrissent, sont menacés. Pour découvrir les raisons de cette inquiétante disparition, un groupe des meilleurs experts en biologie de l'Antarctique et de l'océan austral embarque sur le Polarstern, pour une expédition hivernale dans l'hémisphère Sud. Pour eux, le futur de l'espèce dépend de la capacité de l'homme à rétablir un équilibre écologique.

Jeudi 15 mars à 20h15

Emmanuelle Sultan et Jérôme Maison vous proposent une soirée ciné-débat mouvant pour aborder la question de l'exploitation des ressources marines de l'océan Austral.

Jérôme Maison est un directeur de la photographie, réalisateur documentariste et photographe. Il collabore régulièrement avec Luc Jacquet, notamment sur *La Marche de l'Empereur*, qu'il a filmé en Antarctique, ou encore sur *Des manchots et des Hommes* qu'ils ont co-réalisés.

Emmanuelle Sultan est océanographe au Museum National d'Histoire Naturelle à la station de Dinard et l'une des fondatrices du collectif CRYoSALIDe. Grâce aux supports artistiques et scientifiques, l'objectif de ce collectif est de faire rayonner les valeurs du Traité de l'Antarctique, la paix, la science et la protection de l'environnement.

Emmanuelle & Jérôme se sont rencontrés en 1996 lors d'une expédition en Antarctique. L'idée de se retrouver afin d'échanger autour de ce « bien commun global » les a séduite. En effet, ils ont tous les deux pris conscience des enjeux sociétaux autour de ce continent blanc.

Ensemble avec le collectif CRYoSALIDe, nous avons notamment reçus les apnéistes bretons Laurent Marie et Tanguy Le Goff pour le film *Un Monde de Glace*, réalisé par Jérôme Maison, le 1^{er} décembre 2017, au cinéma de Dinan & Dinard, à l'occasion de l'anniversaire de la signature du Traité de l'Antarctique.

GRAINES



CONFÉRENCE-SPECTACLE

GRAINES DE VOYOUS

*De et avec Frédéric Jomaux
Avec le regard complice de Virginie Hess
Mise en scène de Geneviève Cabodi
Durée : 1h20*

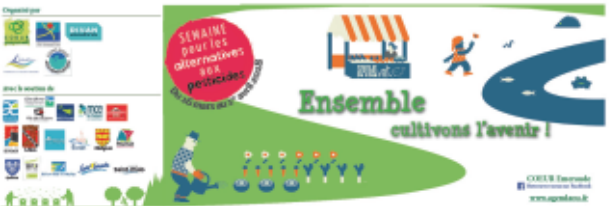
Les pesticides, il faut savoir en rire !
A la croisée de la conférence et du théâtre, Graines de Voyous nous emmène durant 1h20 à la rencontre sauvage et de tout le bien et le mal qu'on en dit.
Sur un mode très personnel qui mêle récits de vie, informations scienti-

fiques et témoignages de terrain, Frédéric Jomaux interroge, avec légèreté et humour, nos relations à la nature et notre fidélité inébranlable aux pesticides.

Vendredi 16 mars à 20h - Entrée libre

Soirée d'ouverture de la Semaine pour les Alternatives aux Pesticides organisée par Cœur Emeraude, la Communauté de Communes Côte d'Emeraude, Dinan Agglomération, Linon (Syndicat du Bassin Versant) et Saint-Malo Agglomération, du 16 mars au 1^{er} avril 2018.

Renseignements : Cœur Emeraude - 02.96.82.31.78





**AVANT-PREMIÈRE
EN PRÉSENCE DU RÉALISATEUR**

NOUS, TIKOPIA

Réalisé par Corto Fajal

Durée : 1h30

Genre : Documentaire

Nationalité : Français

Depuis 3000 ans, les habitants de l'île de Tikopia ont développé une civilisation originale dans laquelle leur île est vivante. Elle participe aux grandes décisions prises par le conseil des chefs et des notables autour de Ti Namo, leur roi, pour décider de leur destinée commune.

Nous, Tikopia, à travers la conversation entre l'île et son roi, les confidences que lui font ses habitants, raconte son histoire, celle de son peuple et les perturbations dues à la confrontation de deux civilisations que tout oppose.

Dans une ambiance sonore et musicale organique, le film nous renvoie comme un miroir, le reflet de notre monde et illustre les choix qui peuvent décider de la survie ou non d'une civilisation.

Après 6 ans de tournage et d'expéditions, Corto revient à Dinan pour présenter son nouveau film *Nous, Tikopia*.

Rappelez-vous, il était venu en avril 2011 pour son film *Jon Face au Vent* qui se déroule dans le Grand Nord scandinave avec les samis, avec qui il a partagé cinq années. Passant des grands espaces à cette petite île polynésienne, Corto prend le temps de découvrir ce peuple et de travailler main dans la main avec eux, il se retrouve fasciné et passionné par ces modes de vie qui ont survécu en proposant des visions originales, tels des éclaireurs où la nature est au centre de tout. Pour cette avant-première exceptionnelle (le film sort en novembre 2018), Corto Fajal, réalisateur local, nous invite à des « moments grandioses d'apnée entre mer et volcan... toutes prises sur le vif, une poésie du texte et de l'atmosphère. Une immersion organique où vous ressentez jusqu'à la musique de la nature » (Journal de Tahiti).

Dimanche 18 mars à 17h30



**EN PRÉSENCE
DU RÉALISATEUR**

LES SENTINELLES

De Pierre Pézerat

Durée : 1h 31min

Genre : Documentaire

Nationalité : Français

Josette Roudaire et Jean-Marie Birbès étaient ouvriers, en contact avec l'amiante. Paul François, agriculteur, a été intoxiqué par un pesticide de Monsanto, le Lasso. Henri Pézerat, chercheur au CNRS, a marqué leurs vies en les aidant à se battre pour que ces crimes industriels ne restent pas impunis... La justice s'est-elle prononcée pour les responsables du grand mensonge de l'amiante ? Que fera-t-elle pour ceux de la catastrophe annoncée des pesticides ?

Lundi 19 à 14h30 - Mardi 20 à 20h30



Mardi 20 mars à 20h30

Après une longue carrière à TF1 en tant que technicien sur les plateaux et les régies, puis comme responsable technique pour le journal de TF1, Pierre Pézerat décide au lendemain de sa retraite de réaliser le tournage du film *Les Sentinelles*. Il part à la rencontre des victimes de l'amiante et des pesticides et livre un film bouleversant et émouvant sur ces personnages qui sont devenus, malgré eux, « des sentinelles du milieu environnemental ».

Son père, Henri Pézerat, chercheur au CNRS, a été un acteur essentiel de l'interdiction de l'amiante. Venu dès 1975 à la rencontre des travailleurs victimes de produits dangereux, il ne cessera de les aider à mener des combats pour la reconnaissance de leurs maladies professionnelles. Décédé en 2009, c'est à travers les récits des personnages et d'images d'archives que son action est évoquée.



**AVANT-PREMIÈRE
EN PRÉSENCE DU RÉALISATEUR**

DANS LES BLÉS DES SEMENCES POUR CHANGER LE MONDE

Durée : 1h20

De Harold Vasselin

Genre : documentaire

Nationalité : Français

Une histoire de blé et d'Homme.

Pierre est biotechnologue, Florent est paysan bio, Isabelle est agronome. Chacun d'eux travaille à la création de nouveaux blés, mais ils le font de manière bien différente...

Quels mondes sèment-ils à l'heure où s'intensifient les mutations agricoles ? Face à des enjeux alimentaires et économiques planétaires, des choix s'imposent, questionnant notre rapport à la plante, à la terre, à la technologie.

Quel blé rêver pour demain ? Pour quelle société ?

Mercredi 21 mars à 20h

De formation scientifique, venu au cinéma par la danse, Harold Vasselin porte un imaginaire et une poésie très personnelle aux questions de sciences et de société. Ses films, courts-métrages et documentaires, ont été sélectionnés dans plusieurs festivals dans le monde et souvent primés. Son présent travail sur le blé et les semences paysannes est le fruit d'une collaboration avec paysans et chercheurs, continue depuis 2012.

En partenariat avec le Lycée Agricole de Caulnes, le CFA d'Aucaleuc, Cœur Emeraude, l'Espace Steredenn.

Dans le cadre de la Semaine pour les Alternatives aux Pesticides.

**AMAP'ARCELLE SOLIDAIRE
ÉVÈNEMENT**

A partir de 18h,

retrouvez les producteurs et adhérents de l'AMAP'ARCELLE pour la distribution des paniers. L'occasion idéale pour échanger, se rencontrer, dialoguer tout en goûtant leurs délicieux produits dans la joie et la bonne humeur.

EN PRÉSENCE DE DOMINIQUE RAMARD
(Président de la commission locale de l'eau Rance - Frémur -
Baie de Beaussais), **JEAN-LOUIS NOGUES**
(Vice-président de Dinan Agglomération sur l'environnement
& GEMAPI) & **BRUNO RICARD** (Vice-président de
Dinan agglomération grand cycle et petit cycle de l'eau)



LA LIGNE DE PARTAGE DES EAUX

De Dominique Marchais

Durée : 1h 48min

Genre : Documentaire

Nationalité : français

La Ligne de partage des eaux s'inscrit dans le périmètre du bassin versant de la Loire, de la source de la Vienne sur le plateau de Millevaches jusqu'à l'estuaire. Le bassin versant, et non pas le fleuve Loire ! C'est-à-dire le plan incliné vers la mer, la totalité de l'espace irrigué, pas seulement le trait de la rivière. C'est-à-dire les zones d'activités et les zones humides, les fossés et les autoroutes, les salles de réunions et les chantiers. Car l'eau est partout, dans les sols, dans les nappes, dans l'air, circulant, s'infiltrant, s'évaporant et partout reliant les territoires entre eux, désignant leur interdépendance, nous faisant rêver à leur solidarité.

Jeudi 22 mars à 20h15 - Dans le cadre de la Journée Mondiale de l'Eau

"Plusieurs institutions du territoire interviennent sur le cycle de l'eau : les commissions locales de l'eau « Rance - Frémur - Baie de Beaussais » et « Arguenon » décident d'actions à l'échelle de leurs bassins versants respectifs. Ces actions sont déclinées par des syndicats ad hoc ou par les communautés d'agglomération : par exemple la plantation de bocage, la renaturation de cours d'eau, bien sûr la lutte contre les pollutions urbaines ou diffuses.

A Dinan, l'eau du robinet vient justement en grande majorité de nos rivières, et plus modestement d'eaux souterraines de la « mer des faluns ». Cette année, Dinan Agglomération renouvelle les contrats d'exploitation des installations d'eau potable et d'assainissement sur 25 communes du territoire (l'ex « Dinan Communauté »). Elle exerce aussi désormais la compétence assainissement sur les 64 communes, où elle conduit toute la politique d'investissement.

2018 est aussi un temps fort du futur plan local d'urbanisme intercommunal (2020), dans lequel les questions liées au « petit cycle de l'eau » et au « grand cycle de l'eau » sont importantes : quel développement de notre territoire en cohérence avec la ressource, qui même ici tend parfois à manquer, et avec la nécessaire préservation de nos rivières et milieux humides ?"



L'INTELLIGENCE DES ARBRES

De Julia Dordel, Guido Tölke

Durée : 1h 20min

Genre : Documentaire

Nationalité : Allemand

Un forestier en Allemagne, Peter Wohlleben, a observé que les arbres de sa région communiquent les uns avec les autres en s'occupant avec amour de leur progéniture, de leurs anciens et des arbres voisins quand ils sont malades. Il a écrit le bestseller "La Vie Secrète des Arbres" (vendu à plus d'1 million d'exemplaires) qui a émerveillé les amoureux de la nature. Ce documentaire montre le travail minutieux et passionnant des scientifiques, nécessaire à la compréhension des interactions entre les arbres ainsi que les conséquences de cette découverte.

Vendredi 23 à 20h30 - Mardi 27 à 17h30

**EN PRÉSENCE
DE THIERRY
GUÉHENNEUC,
AGRO-FORESTIER
&
JEAN-LUC EON,
FORESTIER**

Vendredi 23 mars à 20h30

A la fin du film, nous vous proposons un échange avec des "hommes des arbres", intervenants dans l'espace agricole et forestier breton, mais parfois aussi dans des espaces plus urbanisés. Ces professionnels sont à la fois des acteurs et des témoins des relations parfois paradoxales qu'entretiennent les hommes, avec ses besoins et ses attentes parfois démesurées, et les arbres, qu'ils soient campagnards, urbains ou forestiers...

L'INSOUMIS

De Gilles Perret

Avec : Jean-Luc Mélenchon

Durée : 1h 35min

Genre : Documentaire

Nationalité : Français

Avec ses hauts, ses bas, sa tendresse, son humour, et sa virulence, Jean-Luc Mélenchon est un vrai personnage de film. Qu'il soit haï ou adulé, il ne laisse personne indifférent. Sa campagne présidentielle de 2017 n'a ressemblé à aucune autre dans le paysage politique contemporain. C'est durant ces moments intenses de sa vie, et de celle de la France, que Gilles Perret l'a accompagné au plus près. Une période propice à la découverte des côtés moins connus d'un homme indissociable de sa pensée politique.

Samedi 24 mars à 17h



**EN PRÉSENCE
DU RÉALISATEUR**

Gilles Perret a réalisé 12 documentaires, à travers lesquelles il aborde la réalité du monde politique, économique et sociale. Partir du local pour raconter le global. C'est ce regard singulier qui a fait le succès de ses derniers films sortis en salle comme *Ma Mondialisation*, *Walter - Retour en Résistance*, *De Mémoires d'Ouvriers*, *Les Jours Heureux*, ou en 2016, *La Sociale*. Œuvre de cinéaste, ce portrait de l'homme et de cette campagne hors normes est aussi une chronique de la politique contemporaine et de ses rapports aux médias. « Le propos de ce film est de montrer ce que j'ai vécu de l'intérieur avec le maximum de sincérité et sans artifice. J'ai volontairement choisi au montage de n'utiliser ni voix off, ni musique, afin de laisser vivre les images brutes. Le résultat, je pense, c'est que ceux qui aiment Jean-Luc Mélenchon vont le trouver formidable et ceux qui le détestent vont continuer à le détester. Par contre, je pense que tous vont découvrir des facettes du personnage qui ne sont pas celles que l'on voit habituellement dans les médias », Gilles Perret.



Prix **GREENPEACE 2017**

**EN PRÉSENCE
DU RÉALISATEUR**

FUTUR D'ESPOIR

De Guillaume Thébault

Durée : 1h 34min

Genre : Documentaire

Nationalité : français

Futur d'espoir est un film documentaire retraçant le parcours d'un adolescent de 17 ans qui se questionne sur le monde. Au travers d'une quinzaine d'interviews, ce garçon construit sa propre opinion sur l'agriculture. Il découvre les difficultés inhérentes au monde agricole. Pourtant, au lieu de pointer ce qui va mal, il s'attache à souligner ce qui va bien ; des alternatives, qui selon les personnes interviewées, se présentent comme des solutions aux systèmes agricoles actuels..

Dimanche 25 à 17h30 - Lundi 26 à 14h30

«Guillaume Thébault est allé à la rencontre de celles et ceux qui font vivre la souveraineté alimentaire. Il faut lui dire bravo, son film intelligent va participer à l'éveil des consciences.» Jean Ziegler (ancien rapporteur spécial du droit à

Dimanche 25 mars à 17h30

l'alimentation pour l'ONU et membre du comité consultatif du Conseil des Droits de l'Homme des Nations Unies).

L'aventure commence lorsque Guillaume a 12 ans. Avec un ami, ils installent un potager bio sur un terrain vague en face de chez lui. De nature très curieuse, Guillaume s'est interrogé sur son rapport à la nature et aux méthodes agricoles alternatives. C'est à ce moment-là que l'idée du film commence à germer. 6 ans plus tard, alors qu'il est à l'école Rudolf Steiner de Genève, le projet prend forme. Guillaume prend sa caméra et filme un économiste (Serge Latouche), un disciple gandhien (Rajagopal Puthan Veetil), un botaniste et écrivain (Gilles Clément), des maraîchers bio, une gardienne de semences, etc. A travers ses témoignages et sa sensibilité, il montre à la fois les problèmes qu'il ne faut pas nier, mais surtout les possibilités qui existent pour changer les choses. Car, malgré les conséquences déjà dramatiques, il est encore possible de freiner la machine et de lui faire emprunter une route plus praticable que celle qu'elle est en train de suivre.

Comment gérer ses émotions ?

Séance unique **au cinéma**
en direct simultané
de Radio France

Mardi 27 mars à 20h
dans vos cinémas



> débats, échanges et séances
de méditation

Une conférence animée par
ALI REBEIHI
CHRISTOPHE ANDRÉ

COMMENT GÉRER SES ÉMOTIONS ?

Durée : 2h 00min

Avec Ali Rebeih, Christophe André

Genre : Conférence retransmise en direct

2^{ème} Conférence France Inter
« Comment gérer ses émotions ? »

Retransmise en direct au cinéma le
mardi 27 mars 2018 à 20h

Au studio 104 de la Maison de la Radio et en direct simultané dans une centaine de salles de cinéma partenaires partout en France ! Comprendre, exprimer, respecter ses émotions, intervenir subtilement sur elles, voici l'ambition de cette 2^e édition. 2h de débats, d'échanges et de séances de méditation pour nous aider à gérer nos émotions.

Au cours de cette conférence, Ali Rebeih et Christophe André exposeront la manière de réguler et développer notre intelligence émotionnelle.

Les émotions sont un phénomène biologique, et qu'il n'existe pas de « bonnes » ou de « mauvaises » émotions, mais des émotions « agréables » ou « désagréables ».

Lors de cette soirée exceptionnelle, l'objectif est d'apprendre à développer un rapport adéquat avec elles, régler au mieux le thermostat émotionnel avec l'idée de mieux vivre avec soi et avec les autres.

Colère, joie, honte, tristesse, anxiété, euphorie : telles sont les grandes émotions qui nous gouvernent. Quel est l'impact de celles-ci sur notre santé, sur notre bonheur, quelles sont les pathologies liées à leur absence et celles qui peuvent aggraver des pathologies ?

De Nancy à Narbonne, en passant par Bordeaux ou Clermont-Ferrand, France Inter vous invite à vivre une expérience collective unique, riche en émotions !

Le mardi 27 mars 2018 à 20h



L'ÉTRANGE FORÊT DE BERT ET JOSÉPHINE

De Filip Pošivac, Barbora Valecká

Durée : 0h 45min

Genre : Animation

Nationalité : Tchèque

Bert et Joséphine vivent dans un prunier au milieu de la forêt. Ensemble, ils prennent soin des créatures qui la peuplent et s'assurent de leur bien-être. Chaque soir, Bert s'occupe de l'éclairage de la forêt, assuré par des champignons lumineux. Joséphine, quant à elle, pouponne un groupe de champignons qui se chamaillent sans cesse. Une parfaite harmonie règne dans leur univers jusqu'au jour où les champignons lumineux commencent à disparaître...

Mercredi 14 à 15h - Samedi 17 à 15h

Dimanche 18 à 11h



ÉVÈNEMENT ACTIVITÉS CRÉATIVES

Samedi 17 mars à 15h

Le film est terminé, maintenant à vous de jouer !

Pour mettre en pratique ce qu'ils viennent de découvrir à l'écran, nous invitons nos petits (et grands !) spect-acteurs à laisser parler leur imagination lors d'un atelier créatif.

GOÛTER OFFERT PAR LA BIOCOOP

Et pour clôturer ces moments alliant créativité et protection de la Nature, nous avons bien mérité une pause gourmande. Et quoi de mieux qu'un délicieux goûter offert par la Biocoop Élément-Terre pour ravir nos papilles !





**EN PRÉSENCE
D'HÉLÈNE HERY**

LE MONDE TOUT COURT

Durée : 1h 13min

Programme de 6 courts-métrages

A partir de 12 ans

Notre monde tourne-t-il bien rond ?
Un programme à forte conscience
environnementale pour la défense
d'une planète en danger.

YUYU *de Marc Johnson (15min)*

LE RENARD MINUSCULE

De Sylwia Szkiladz et Aline Quertain (8 min)

I'M RAYMOND *De Eddy Bell (17 min)*

PLANET *De Momoko Seto (12 min)*

LOVE *De Reka Busci (14 min)*

LE JARDIN ENCHANTÉ

De Viviane Karpf (3 min)

Samedi 17 mars à 17h30 - Entrée libre

Dans le cadre de la Fête du
Court Métrage.

N'hésitez pas à venir un peu
plus tôt pour profiter du
goûter !

TRAIT DE VIE

De Sophie Arlot, Fabien Rabin

Duée : 1h 15min

Genre : Documentaire

Nationalité : Français

Manu, Lucie, Philippe, Amandine et Martial
ont l'image de paysans et paysannes « hors
du temps », de fous, de doux rêveurs.
Pourtant c'est dans la recherche d'un bien-
être que ces débardeurs, maraîchers ou
même céréaliers travaillent avec des
animaux de trait.

Depuis plus de 15 ans, Hélène utilise la
traction animale pour biner et butter
ses fleurs. Roses anciennes, cosmos,
digitales, pivoines et autres pois de
senteur viennent fleurir ses 6 000 m²
de terre à Matignon. « Le maître mot
du travail avec un cheval, c'est la
lenteur ! Pour de petits travaux, il faut
développer le calme et la détente. Plus
on est lent, plus on gagne de temps
car cela permet de travailler en
précision », nous confie celle qui se
définit comme une paysanne.

Lundi 26 mars à 20h15



SUGARLAND

De Damon Gameau

Durée : 1h 30min

Avec : Kyan Khojandi, Damon Gameau, Hugh Jackman

Genre : Documentaire

Nationalité : Australien

Le sucre est partout ! Toute notre industrie agroalimentaire en est dépendante. Comment cet aliment a pu s'infiltrer, souvent à notre insu, au cœur de notre culture et de nos régimes ? Damon Gameau se lance dans une expérience unique : tester les effets d'une alimentation haute en sucre sur un corps en bonne santé, en consommant uniquement de la nourriture considérée comme saine et équilibrée. A travers ce voyage ludique et informatif, Damon souligne des questions problématiques sur l'industrie du sucre et s'attaque à son omniprésence sur les étagères de nos supermarchés !

Mercredi 14 à 17h30 - Lundi 19 à 17h30

MAKALA

De Emmanuel Gras

Durée : 1h 36min

Avec : Kabwita Kasongo, Lydie Kasongo

Genres : Drame, Documentaire

Nationalité : français

Au Congo, un jeune villageois espère offrir un avenir meilleur à sa famille. Il a comme ressources ses bras, la brousse environnante et une volonté tenace. Parti sur des routes dangereuses et épuisantes pour vendre le fruit de son travail, il découvrira la valeur de son effort et le prix de ses rêves.

Dimanche 25 à 20h15 - Mardi 27 à 14h 30





SANS ADIEU

De Christophe Agou

Durée : 1h 39min

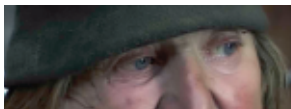
Genre : Documentaire

Nationalité : Français

Dans sa ferme du Forez, à l'est du Massif Central, Claudette, 75 ans, se bat pour rester digne face à une société qui n'a plus grand-chose à faire d'elle, et dont elle a du mal à accepter et à suivre l'évolution. Le monde moderne avale chaque jour un peu plus ses terres, ses bêtes et celles de ses voisins. Comme elle, Jean, Christiane, Jean-Clément, Raymond, Mathilde et tous les autres résistent et luttent au quotidien pour préserver leurs biens... leur vie.

Jeudi 15 à 17h30 - Dimanche 18 à 20h15

Mardi 20 à 14h30



HUMAN FLOW

De Ai Weiwei

Durée : 2h 20min

Avec : Boris Cheshirkov, Marin Din

Kajdomcaj, Abeer Khalid

Genre : Documentaire

Nationalité : Allemand

Plus de 65 millions de personnes ont été contraintes de quitter leur pays pour fuir la famine, les bouleversements climatiques et la guerre : il s'agit du plus important flux migratoire depuis la Seconde Guerre mondiale. Réalisé par l'artiste de renommée internationale Ai Weiwei, *Human Flow* aborde l'ampleur catastrophique de la crise des migrants et ses terribles répercussions humanitaires. *Human Flow* recueille les témoignages des migrants qui racontent leur quête désespérée de justice et de sécurité. La société mondialisée saura-t-elle se tourner vers l'ouverture aux autres, la liberté et le respect des droits de l'homme ?

Mercredi 21 à 17h30 - Vendredi 23 à 17h30



WILLY ET LES GARDIENS DU LAC

De Zsolt Pálfi

Durée : 1h 04min

Genre : Animation

Nationalité : hongrois

A partir de 3 ans

Les Verdies sont de petits hommes verts. Leur mission, quand ils en ont l'âge : garder le lac ! L'un d'eux, Willy, rêve d'aventure et de devenir un Gardien. Un jour, le lac se trouve menacé par une alliance de la tribu des Bougons avec les cygnes. Willy, avec l'aide de son grand-père, de la couleuvre et des rainettes, élabore alors un plan pour aider les Gardiens à sauver la paix dans les marais. . . .

Mercredi 21 à 15h - Samedi 24 à 15h
Dimanche 18 à 11h



KOYAANISQATSI, LA PROPHÉTIE

De Godfrey Reggio



Durée : 1h 27min

Genre :

Documentaire

Nationalité : américain

Sorti en 1982.

(Re)Découvrez l'un des tous premiers documentaires écologiques.

Ce film propose des images où l'on joue sur les échelles d'espace et de temps pour montrer au spectateur le monde où il vit sous un angle différent.

Ce premier volet d'une trilogie ambitieuse sur la vie contemporaine sur notre planète conclut que le fragile équilibre qui existait entre la nature et l'Être humain a été rompu.

Jeudi 22 à 17h30 - Lundi 26 à 17h30

12 ÈME ÉDITION

CYCLE **ÉCOLOGIE ET MODE DE VIE**

Emeraude
CINÉMAS

14 - 27 MARS 2018
DINAN

| | Mercredi 14 | Jeudi 15 | Vendredi 16 | Samedi 17 | Dimanche 18 | Lundi 19 | Mardi 20 |
|---|----------------|-------------|----------------|--------------|----------------|-------------|-------------|
| NUL HOMME N'EST UNE ÎLE (SOIRÉE D'OUVERTURE) | 20h30 | | | | | | |
| KRILL, LE SECRET DE LA BANQUISE | | 20h15 | | | | | |
| GRAINES DE VOYOU Entrée Libre | | | 20h | | | | |
| NOUS, TIKOPIA | | | | | 17h30 | | |
| LES SENTINELLES | | | | | | 14h30 | 20h30 |
| L'ÉTRANGE FORÊT DE JOSÉPHINE ET BERT | 15h | | | 15h | 11h | | |
| LE MONDE TOUT COURT Entrée Libre | | | | 17h30 | | | |
| SUGARLAND | 17h30 | | | | | 17h30 | |
| SANS ADIEU | | 17h30 | | | 20h15 | | 14h30 |
| ZERO PHYTO 100% BIO | | | 17h30 | | | 20h15 | 17h30 |

| | Mercredi 21 | Jeudi 22 | Vendredi 23 | Samedi 24 | Dimanche 25 | Lundi 26 | Mardi 27 |
|---|----------------|-------------|----------------|--------------|----------------|-------------|-------------|
| Distribution des paniers & dégustation de bons produits par l'AMAP'ARCELLE | 18h | | | | | | |
| DANS LES BÈS - Des semences pour changer le monde | 20h | | | | | | |
| LA LIGNE DE PARTAGE DES EAUX | | 20h15 | | | | | |
| L'INTELLIGENCE DES ARBRES | | | 20h30 | | | | 17h30 |
| L'INSOUMIS | | | | 17h | | | |
| FUTUR D'ESPOIR | | | | | 17h30 | 14h30 | |
| TRAIT DE VIE | | | | | | 20h15 | |
| COMMENT GÉRER SES ÉMOTIONS ? | | | | | | | 20h |
| MAKALA | | | | | 20h15 | | 14h30 |
| WILLY ET LES GARDIENS DU LAC | 15h | | | 15h | 11h | | |
| HUMAN FLOW | 17h30 | | 17h30 | | | | |
| KOYAANISOQTSI, LA PROPHÉTIE | | 17h30 | | | | 17h30 | |

EVEVEMENTS

AVANT PREMIERE